

# いばっぴ

定期券も  
好評販売中!

タッチするだけ!  
乗り降りらくらく!

乗車時と降車時にタッチ!  
かんたん運賃精算!!

繰り返し使えます

チャージすれば何度でも  
繰り返しご利用いただけます。  
お手持ちのいばっぴに入金することを  
「チャージ」と言います。

※イメージです



再発行できます

うっかり紛失しても、安心。  
残高を引き継いで再発行ができます。

※記名式に限ります。  
※所定の手数料がかかります。  
※窓口にて再発行を行った後、3営業日後に  
再度窓口にてSFの残高の引き継ぎを  
いたします。

いばっぴ利用者割引

いばっぴでバスに乗ると

## 10%割引

※運賃は1円単位となります

小児・大人割引・小児割引IIにも適用されます。  
通常の割引運賃から、更に1割引となります。  
※1円未満端数切り上げ

乗り継ぎ割引

前の降車から60分以内に  
次の乗車をされた場合

## さらに50円割引

(小児及び大人割引の方は30円割引、小児割引の方は20円割引)  
3回目以降の乗車においても前の降車から60分以内であれば再  
適用されます。前の降車と次の乗車/バス停が異なっても適用さ  
れます。往復のご利用でも適用されます。利用者割引、平日昼間  
割引も重複して適用されます。定期券区間を含むご利用がある  
場合は、乗り継ぎ割引は適用されません。

茨城交通の  
ICカード

# いばっぴ

茨城交通

「いばっぴ」ステッカーのある  
バスでご利用いただけます。

平日昼間割引

平日10時~14時までに  
乗車または降車された場合

## さらに10%割引

※1円未満は切り上げ

バスの遅延状況によって、適用されない場合があります。



茨城交通のICカード

# いばっぴ

どこで買えるの？

いばっぴ取り扱い窓口で購入いただけます。

バス車内でも販売しております。  
ご購入いただいた日から、ご利用いただけます。

車内では、大人無記名式のみ販売いたします。後日、いばっぴ取り扱い窓口で記名式への変更が可能です。  
いばっぴ(SF)の購入にクレジットカードはご利用いただけません。



## ■新規購入

**2,000円** デPOSIT(保証金)500円含む ※各種割引カードを購入するには公的証明書が必要になります

デPOSITとは、お客様に1枚のカードを繰り返しご利用いただき、使い捨てを防止する観点から、カード新規購入時及び再発行時にお支払いいただく保証金(500円)のことです。カード返却時には、取扱窓口にて返金いたします。カードを紛失・破損された場合には、返金いたしません。(この500円を運賃としてご利用いただくことはできません)

## ■いばっぴの種類

### 大人(記名式・無記名式)

中学生以上どなたでもOK!  
※記名式とはお客様の個人情報を登録したカードです。紛失・盗難にあった場合、記名式のみ再発行が可能です。

### 小児(記名式)

小学生以下どなたでもOK!  
(年齢確認できる公的証明書が必要です)  
※有効期限があります。

### 大人割引(記名式)

中学生以上で、身体障害者手帳、療育手帳、精神障害者手帳のいずれかを交付されている方  
※有効期限があります。

### 小児割引(記名式)

小学生以下で、身体障害者手帳、療育手帳、精神障害者手帳のいずれかを交付されている方  
※有効期限があります。

※記名式は個人情報を登録された方だけがご利用できます。

# いばっぴ

## 定期券

通勤・通学に便利!

## ICカード「いばっぴ」定期券、好評販売中!



※イメージです

### 新規購入の場合

### 所定の定期券代+デPOSIT(500円)

定期券の購入には各種クレジットカードがご利用できます。チャージには、クレジットカードのご利用はできません  
※すでに「いばっぴ」をお持ちの方は、デPOSITは不要です。お持ちの「いばっぴ」に定期券を設定します。

## 定期券の種類▶

定期券のお求めはお近くのいばっぴ取り扱い窓口へ

### ●通勤定期

往復定期券 / 片道定期券  
1ヶ月 / 3ヶ月 / 6ヶ月 / 端数定期券



### ●通学定期

往復定期券 / 片道定期券  
1ヶ月 / 2ヶ月 / 3ヶ月 / 端数定期券  
学期定期券 / 後期定期券  
年間定期券

### ●漫遊パス

1ヶ月 / 3ヶ月 / 6ヶ月

満65歳以上の方向け  
便利なバス全線乗り放題定期券

※コミュニティバス、高速バス、県庁・県庁前・県庁バスターミナルの乗降は対象外です。  
※漫遊パスは、ご使用後の払い戻しができません。  
※乗務員が年齢確認をさせていただきます場合がございます。

※新規購入時に持参していただく書類 ■通学定期 …▶ 通学証明書 ■小児定期・大割定期・漫遊パス …▶ 公的証明書

### 片道定期券 (指定方向のみ乗降可)

通常は「往復」ですが、「片道のみ」の定期券が購入できます。  
例えば、朝は親御さんのマイカーで学校へ、帰りはバス利用、出勤時は夫のマイカーに相乗り、退勤時のみバス利用など  
片道定期券の運賃額は往復定期券の半額(端数切り上げ)となります。

### 2枚定期

1枚のいばっぴに2種類の定期券を設定できます  
通勤+通勤 / 通学+通学 / 通勤+通学など



## ここが便利!▶ 定期券区間外乗降時の精算が簡単に

定期券はチャージすれば通常の「いばっぴ」としてご利用いただけます

「いばっぴ」にSF(チャージ)の残高があれば定期券の区間外で乗降した場合、自動で精算されます。その際はIC運賃(割引)が適用されます。区間外での乗降分を現金で精算される場合は普通運賃での精算になります。

## 自動積み増し機による継続購入もOK

通勤定期、通学定期、漫遊パスの継続購入(更新)は自動積み増し機をご利用いただけます。  
自動積み増し機は水戸駅前案内所・茨大前営業所に設置しております。  
※定期券代が30,000円以上の定期券や、端数定期は継続購入ができません。窓口にてご対応いたします。  
※通学定期の場合、年度を跨ぎ継続にはご利用いただけません。通学証明書をご持参の上、窓口までお越しください。

## 定期券区間外ご利用時の精算例 例:水戸駅~茨大前の定期券を持っている場合

注)定期券区間を含むご利用がある場合は、乗り継ぎ割引は適用されません。

■ 定期利用前乗車	定期券区間外から乗車、定期券区間で降車、精算する場合	現金で精算	170円
乗車	柳堤橋 → 定期券区間外 → 水戸駅 → 定期券区間 → 茨大前 → 精算	いばっぴSF	153円 平日昼間はさらに割引
■ 乗り越し	定期券区間から乗車、定期券区間外で降車、精算する場合	現金で精算	170円
乗車	水戸駅 → 定期券区間 → 茨大前 → 定期券区間外 → 台渡里 → 精算	いばっぴSF	153円 平日昼間はさらに割引
■ 定期利用前乗車+乗り越し	定期券区間外から乗車、定期券区間を越えて区間外で降車、精算する場合	現金で精算	340円 合計金額が表示されます
乗車	柳堤橋 → 定期券区間外 → 水戸駅 → 定期券区間 → 茨大前 → 定期券区間外 → 台渡里 → 精算	いばっぴSF	306円 平日昼間はさらに割引



# いばっぴ でバスに乗ろう

いばっぴのステッカーのあるバスでご利用いただけます



タッチ!

## バスに乗るとき

乗車口に設置してあるカードリーダーに、いばっぴをタッチしてください。※整理券をお取りいただく必要はありません。



## バスから降りるとき

SFでのお支払い  
ご利用運賃と  
精算後の残高  
を表示

定期でのお支払い  
有効期限と  
精算後の残高  
を表示

タッチ!

運賃箱のカードリーダーに、いばっぴをタッチしてください。自動的に精算されますので、そのままお降りください。

## 残高不足の場合



画面に  
残高不足  
の表示

その場で  
チャージして  
再度タッチ

または  
不足分を現金で  
お支払い

いばっぴに新たにチャージしていただき、再度カードリーダーにタッチ。または、不足分を現金でお支払いください。(不足分を現金でお支払いの場合、割引は適用になりません)

### ■ 小児運賃の精算の仕方

大人無記名式いばっぴで小児運賃のお支払いをする場合、タッチする前に、乗務員にお申し出ください。



### ■ 同伴者(複数)の運賃をいばっぴで支払う場合

降車の際、運賃箱のカードリーダーにタッチする前に、乗務員にお申し出ください。  
※大人割引・小児・小児割引カードの場合はご利用できません。

※Suica、PASMOなど全国交通系ICカードはご利用いただけません。

## 現金でバスをご利用される場合



整理券を  
お取りください

## バスに乗るとき

整理券をお取りください。整理券は機械で読み取りますので、折り曲げたりすると正しく感知できないことがあります。



## バスから降りるとき



整理券  
投入

運賃が  
表示されます

整理券を先に投入

運賃投入口に整理券をお入れください。運賃が表示されます。



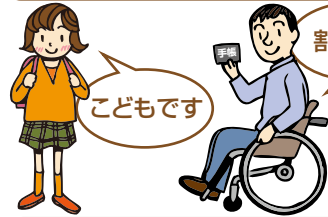
運賃を投入

運賃・投入金額が  
表示されます

おつりは出ません

運賃投入口に硬貨をお入れください。おつりは出ません。紙幣をご利用される場合は、乗務員にお申し出ください。紙幣は両替してから、硬貨をお入れください。(両替は千円札のみになります)

## 小児運賃・大人割引・小児割引が適用される方



子どもです

割引です

整理券投入前に、乗務員にお申し出ください

### ■ 同伴者(複数)の運賃をまとめて支払う場合

ご乗車の際は、整理券をお取りください。降車の際、整理券投入前に乗務員にお申し出ください。合計金額が表示されますので、運賃を投入口にお入れください。

※降車の際にはお支払いする方の整理券だけをお入れください。残りの整理券は乗務員にお渡しください。

## いばっぴ取り扱い窓口、バス車内でチャージできます。

ご入金は、1,000円単位でのご入金となります。

(バス車内では千円札、二千円札、五千円札、一万円札がご利用できますが、おつりが出ません)

### ●オートチャージ新規受付一時中止のお知らせ

「いばっぴWebサービス」導入に伴うシステム改修に伴い、オートチャージサービスの新規受付を、2023年5月1日(月)より一時中止しております。

お客様には大変ご迷惑をお掛け致しますが、何卒ご理解いただきますようお願い申し上げます。

新規受付の再開時期、新しい登録方法につきましては、改めてお知らせ致します。



バス車内で  
チャージするには…

- ①チャージする金額をお申し出ください
- ②カードリーダーに、いばっぴをタッチ
- ③運賃箱の紙幣挿入口に金額を挿入
- ④再度カードリーダーに、いばっぴをタッチ
- ⑤チャージ完了

※バスが停車中に乗務員にお申し出ください

**Q. SF(ストアードフェア)とはなんですか？**

**A.** いばっぴにチャージ(入金)された、運賃に使用できる金額のことです。

**Q. 大人割引と小児割引のいばっぴを利用する際、手帳を乗務員に見せる必要がありますか？**

**A.** 購入の際に手帳の提示をいただいておりますので、毎回手帳を提示していただく必要はありません。(但し、乗務員が提示を求める場合がありますので、必ずご持参ください)

**Q. いばっぴと回数券の併用はできますか？**

**A.** 申し訳ございませんが、いばっぴと回数券の併用はできません。(現金と回数券の併用はできます)

**Q. 無記名式から記名式の変更はできますか？**

**A.** 無記名式から記名式への変更は茨城交通のいばっぴ取り扱い窓口で可能です。記名式から無記名式へは変更できません。

**Q. 新規購入時、現金チャージ時の領収書の発行について**

**A.** 茨城交通のいばっぴ取り扱い窓口または自動積み増し機で発行できます。バス車内では発行できません。

**Q. SF利用履歴、定期券利用履歴、チャージ履歴は、確認できますか？**

**A.** ご確認いただけます。茨城交通のいばっぴ取り扱い窓口または自動積み増し機で直近20件の履歴を確認できます。

**Q. すでにいばっぴを持っているのですが、定期券を作る場合、カードを2枚持つことになるのでしょうか？**

**A.** お持ちのいばっぴに定期券機能をお付けいたしますので、1枚でSF、定期券のどちらもご利用いただけます。

**Q. いばっぴ定期券利用中に利用区間を変更することはできますか？**

**A.** できます。差額運賃と手数料500円を頂きます。利用期間の変更はできませんので、ご了承ください。



茨城交通のICカード



**Q. いばっぴ定期券は何日前より購入、更新ができますか？**

**A.** いずれもご利用を開始される14日前より行えます。通学定期の新規購入、年度が変わる際の購入には通学証明書の提出をお願いしております。また、新入生は4月1日以降、通学証明書を提出いただいたの購入になりますのでお気を付け下さい。

**Q. SFといばっぴ定期券を利用している者です。定期券分だけ払い戻しを行いたいのですが、可能でしょうか？**

**A.** 可能です。また、SFだけの払い戻しも行えます。定期券の払い戻しは手数料500円を、SFの払い戻しは手数料200円を頂きます。SF・定期券の同時払い戻しは手数料500円を頂きます。(別々の払い戻しは手数料500円と200円を頂きます)

**Q. いばっぴ定期券を紛失してしまいました。再発行はできますか？**

**A.** できます。再発行手数料500円を頂き、デポジットの500円をお預かりいたします。紛失された定期券内容で再発行します。SFに残高がある場合は、窓口にて再発行を行った後、3営業日後にSF残高の引き継ぎをいたしますので、再度窓口までお越しください。再発行時には記名人本人であることを証明する公的機関が発行した証明書が必要になります。

**Q. いばっぴ定期券で複数人の支払いをしたいのですが、可能でしょうか？**

**A.** 大人割引・小児・小児割引定期を除いた、SF付いばっぴ定期券でお支払いできます。まず、いばっぴ定期券の記名人おひとり様のお支払いを行っていただき、その後乗務員に複数人の支払いをお申し出ください。

**ご利用エリア**



**いばっぴの種類 記名式と無記名式の違いについて**

券種	記名方式	対象	有効期限	再発行(紛失・盗難時)使用停止
大人	記名式	中学生以上どなたでも	有効期限なし	できます* 残高引き継ぎ可
大人	無記名式	中学生以上どなたでも	有効期限なし	できません
小児	記名式のみ	小学生以下どなたでも	小学校を卒業する年の3月31日まで	できます* 残高引き継ぎ可
大人割引	記名式のみ	中学生以上で、身体障害者手帳、療育手帳、精神障害者手帳のいずれかを交付されている方	手帳に記載なし 誕生日 手帳に記載あり 手帳に記載された有効期限または誕生日のいずれか早い方	できます* 残高引き継ぎ可
小児割引	記名式のみ	小学生以下で、身体障害者手帳、療育手帳、精神障害者手帳のいずれかを交付されている方	手帳に記載なし 小学校を卒業する年の3月31日 手帳に記載あり 小学校を卒業する年の3月31日又は手帳に記載された有効期限のいずれか早い方	できます* 残高引き継ぎ可

\*再発行時には記名人本人であることを証明する公的機関が発行した証明書が必要になります。再発行には、所定の手数料を頂きます。また、デポジット500円をお預かりいたします。窓口にて再発行を行った後、3営業日後にSF残高を引き継ぎいたしますので、再度窓口へお越しください。

**払い戻しについて**

種類	手数料	本人確認
記名式SF	200円	要
無記名式SF	200円	不要
オートチャージ付SF*	200円	要
定期券	500円	要
SF+定期券(同時払い戻し)	500円	要

\*オートチャージ付SFはカードを返却する場合のみ払い戻しいたします。

**お取り扱い窓口**

<b>茨大前営業所</b> いばっぴ自動券売機 水戸市袴塚3-5-36 ☎029-251-2334 (8:00~19:00)	<b>浜田営業所</b> 水戸市東桜川18-4 ☎029-231-5268 (9:00~18:00)	<div style="border: 2px solid red; border-radius: 50%; padding: 10px; color: red; font-weight: bold;"> <b>バス車内でも販売</b> </div> <p>車内では、大人無記名式のみ販売 窓口で記名式への変更も可能</p>	
<b>笠間営業所</b> 笠間市笠間遠森1698-7 ☎0296-72-0141 (9:00~18:00)	<b>勝田営業所</b> ひたちなか市東石川後原3158-2 ☎029-272-7311 (9:00~18:00)		<b>那珂湊営業所</b> ひたちなか市釈迦町22-2 ☎029-262-3181 (9:00~18:00)
<b>太田営業所</b> 常陸太田市山下町下軍田1162-3 ☎0294-72-2191 (9:00~18:00)	<b>大子営業所</b> 久慈郡大子町矢田823 ☎0295-72-0428 (9:00~18:00)		<b>大宮営業所</b> ※1月1日休業 常陸大宮市東富500-1 ☎0295-52-1100 (9:00~18:00)
<b>鯉淵営業所</b> 水戸市鯉淵町3491 ☎029-259-2511 (9:00~18:00)	<b>水戸駅前案内所</b> ※12月31日~1月3日休業 水戸市宮町1-3-36 (平日 7:30~18:30 日・祝日 8:10~18:00)		<b>神峰営業所</b> 日立市滑川町2-11-5 ☎0294-21-5245 (9:00~18:00)
	<b>日立南営業所</b> 日立市留町字前川11270-55 ☎0294-52-4029 (9:00~18:00)		<b>日立案内所(日立駅情報交流プラザ内)</b> 茨城県日立市幸町1-1-2 ☎0294-26-7121 (9:00~19:00)