

子どもの送迎の時間が無い!? そんなあなたへ

「乗りたい時に」「乗り換えなしで」「エリア内どこでも」行ける のるる を使いませんか?

お子さんのお出かけ、これで **安心!** **のるる**で簡単に送り迎え。

高萩家の
困った日常
- 子どもの
送迎編 -



お友達と遊びに行く約束したんだ。
雨が降るみたいだし、お母さん、
送って行って欲しくない?

1

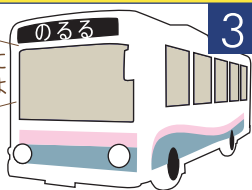
ごめんよ、
今日はクルマを使う
用事があるんだ。

私もこれから
出かける用事があるよ。

2

そんな時は『のるる』
スマホや電話でバスを
いますぐ呼べるよ!

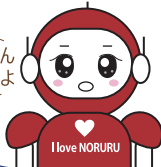
家の近くに
迎えに行くよ



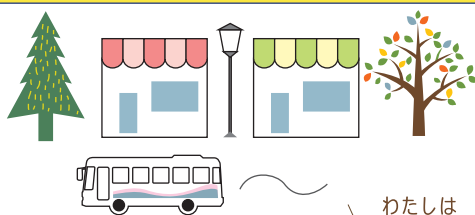
3

それは助かるわ。

ぼく、のるえもん
のるるに乗ろうよ

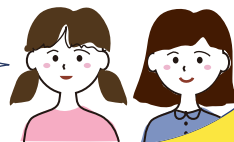


4



無事に約束の場所に
着いたよ! スマホがなくても
電話で呼べるなんて、
めっちゃお手軽!

わたしは
一回150円!



「高萩家の
困った日常」
シリーズ
登場人物



お父さん



お母さん



のるお
(高校生)



のるこ
(小学生)



のるえもん
(未来ロボット)



近くに住む
おばあちゃん

NEWS!

早い時間や夕方のお出かけに使えるようになりました!

平日のご利用時間を **7:30~19:00** に延長します! (運行延長期間: 2024年10月~2025年1月)

上記以外の期間の運行時間は、平日 8:30~15:00、土日祝 9:00~15:00

※7:30~8:30・15:00~19:00の呼び出しはアプリのみになります

まずは登録!

のるるご利用の流れ

詳しくは裏面へ

スマホが有る方

アプリのダウンロードと
登録(無料)はこちら



Google Play
で手に入ります

App Store
からダウンロード

スマホが無い方

登録は
コチラ 0294-21-5245
(9:00~18:00)

呼出しは
コチラ 0294-22-3355
平日 8:30~15:00
土日祝 9:00~15:00



利用登録



呼び出し



お迎え



バス移動



目的地へ

今すぐ呼べる / 運行エリア内 「どこでも」行けるバス

のるるに乗って街へ出ようよ

MyRide
のるる

運賃: 1乗車
大人 300円
小学生以下 150円

★高萩市内区間の定期券でもご乗車できます。
片道定期券は除きます。



のるるに乗りたと思ったら

すぐに
乗りた
い



今すぐ
アプリを
ダウンロード!



まずは
調べた
い



詳細を
ホームページで
チェック!

MyRideのるる
公式ホームページ



電話で
聞きたい



お電話で
お尋ね
ください

茨城交通神峰営業所
(日立市内)
☎ 0294-21-5245
(9:00~18:00)

直接
聞きたい



市役所へ
お越し
ください

高萩市役所3階
企画財政課へどうぞ
☎ 0293-23-2118
(8:30~17:15)

MyRide のるるは、アプリ又は電話で呼出し!

※7:30~8:30・15:00~19:00はアプリのみ /

平日のご利用時間 7:30~19:00 に延長します!

(運行延長期間: 2024年10月~2025年1月)

通常は、平日 8:30~15:00、土日祝 9:00~15:00

運行エリア



●バス停(表示板あり)
●バス停(表示板なし)

新規運行エリア
(エリア拡大)



◀ 詳細の地図はこちら

全てのバス停(表示板あり・なし)が掲載されています



◀ のるる「簡単ご利用マニュアル」はこちら
マニュアルは、以下でも配布しています。

- ・茨城交通神峰営業所(日立市内)
- ・高萩市役所3階企画財政課



「MyRide のるる」お問合せ先

お問合せ先 0294-21-5245 全日 9:00~18:00 (茨城交通 神峰営業所)
のるる呼出 0294-22-3355 平日 8:30~15:00 土日祝 9:00~15:00

<http://www.ibako.co.jp/regular/myride/>

MyRideのるる 検索